



Remote Service over IP

Service op afstand van uw telefonie- en/of netwerkomgeving
middels een IP beheerlijn

KPN Corporate Market
Februari 2012

versie 3.1

Inhoud

- **Veranderende serviceverlening**
- **KPN beheerplatform**
- **Voordelen en security**
- **RSolP - schematisch**
- **Aansluitmogelijkheden**
- **Type beheerlijn**
- **Kosten**
- **Klantacties**

Serviceverlening verandert

- Storingen aan uw telefonie- of netwerkomgeving zijn veel meer gerelateerd aan configuratie instellingen dan aan fouten in hardware.
 - Mede daardoor kunnen storingen steeds vaker en beter dan voorheen, op afstand verholpen worden.
 - Eventueel aanwezige analoge beheerlijnen worden op termijn uitgefaseerd.
-
- Deze ontwikkelingen vereisen een andere aanpak van service. Het moet sneller en het kan van afstand.
 - Het antwoord van KPN op deze ontwikkelingen heet RSolP:
Remote Service over IP.

KPN beheerplatform op basis van IP

- RSolP maakt gebruik van het beproefde KPN beheerplatform: OSIRIS
- KPN heeft dit beheerplatform voor remote beheer van servers uitgebreid met toegang voor telefonie- en netwerkomgevingen.
- Dit platform gebruiken we om grote klanten (o.a. Financials/Banking) op afstand te beheren.
- Het voldoet aan de hoogste eisen op het gebied van veiligheid en beschikbaarheid en is gecertificeerd via KEMA volgens de ISO27001 norm.



Voordelen RSoIP

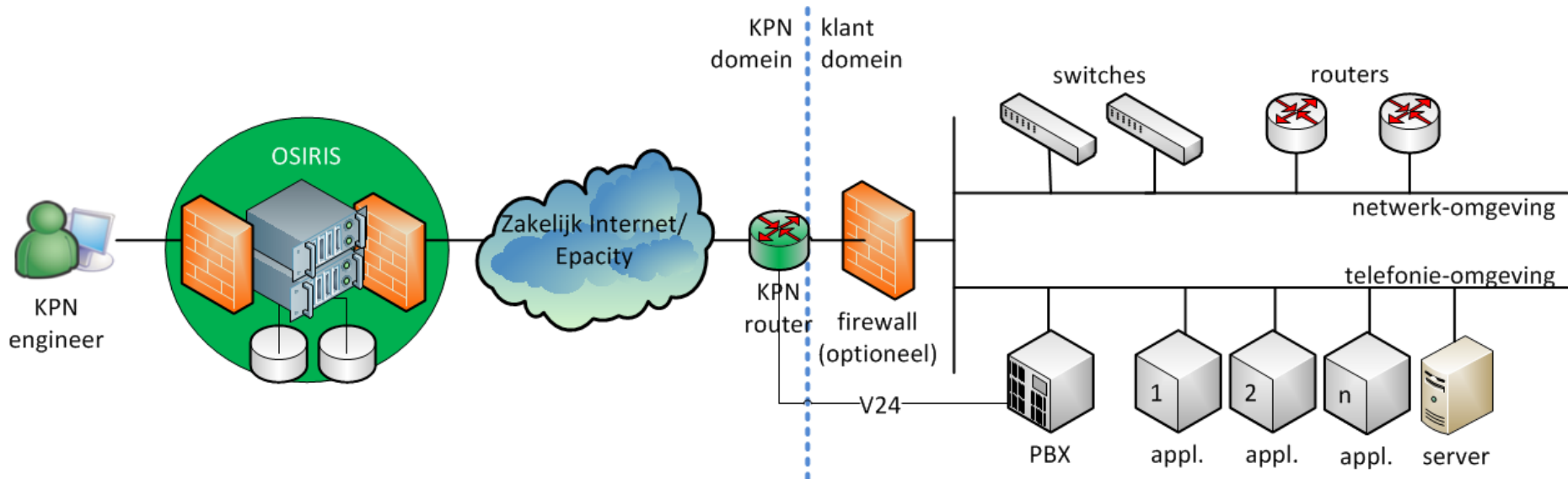
- **Snellere hersteltijd doordat meer storingen op afstand verholpen worden.**
- **Verbeterde beveiliging: ISO27001 gecertificeerd.**
- **Hogere beschikbaarheid van telefonie- en netwerkoplossingen.**
- **Sneller indraaien van patches en releases (geen reistijd).**
- **Minder belasting van klanttijd i.v.m. bezoek KPN engineer.**
- **Mogelijkheden voor nieuwe diensten als actieve monitoring (SNMP), online configuratie back-up en telemutatiesupport.**
- **Toekomstvaste oplossing: analoge lijn verdwijnen op termijn.**

Veiligheid RSoIP

- **Beveiliging van netwerken is een van de belangrijkste onderwerpen voor KPN.**
- **Communicatie vindt plaats via beveiligde VPN verbindingen.**
- **OSIRIS platform is ISO27001 gecertificeerd.**
- **In het beheernetwerk van KPN is AAA geborgd (Authenticatie, Autorisatie en Accounting).**
- **Door toepassing van dit principe hebben alleen geautoriseerde engineers toegang tot het klant domein en wordt geregistreerd wanneer zij actief zijn. De logbestanden blijven 6 maanden bewaard.**
- **Tegen een meerprijs kan de klant een extra beveiligde lijn verkrijgen over het besloten IP-netwerk van KPN (Ecapacity), waarmee een nog hogere graad van beveiliging bereikt wordt.**
- **Meerdere overheidsinstellingen en financials zijn reeds aangesloten op het beheerplatform OSIRIS van KPN.**

RSolP schematisch

Schematische weergave van RSolP



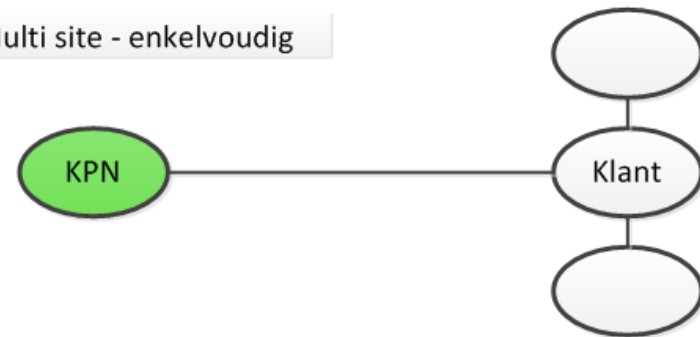
Aansluitmogelijkheden

- Eén aansluiting voor één klantlocatie
- Eén aansluiting voor meerdere klantlocaties (interne routing)
- Meerdere aansluitingen voor meerdere klantlocaties

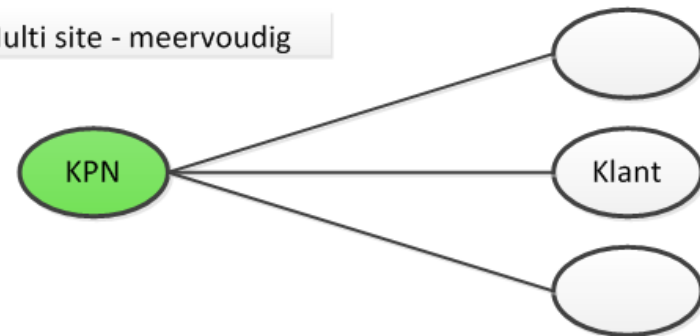
Single site



Multi site - enkelvoudig



Multi site - meervoudig



Type beheerlijn

Type beheerlijn	Eigenschappen
KPN Zakelijk Internet	<ul style="list-style-type: none">• dedicated beheerlijn• veilige IP verbinding
KPN Epacity IP-VPN	idem Zakelijk Internet, plus: <ul style="list-style-type: none">• fysiek gescheiden van publiek netwerk• hoogste mate van security

Kosten RSolP

- De kosten voor u als klant beperken zich tot de maandelijkse kosten voor de beheerlijn (Zakelijk Internet of Ecapacity).
- U betaalt geen eenmalige aansluitkosten voor de eerste aansluiting. Indien u er voor kiest uw overige locaties via extra beheerlijnen aan te sluiten op RSolP (multi site – meervoudig), dan betaalt u daarvoor per extra aansluiting een eenmalige tegemoetkoming in de kosten.
- In de meeste gevallen kunt u uw eventueel bestaande analoge lijn(en) opzeggen. Dit is alleen mogelijk indien geen actieve monitoring (oude stijl) wordt toegepast.

zie ook www.kpn.com/zakelijk/

Klantacties t.b.v. RSoIP

- Uw eventueel aanwezige analoge inbelvoorziening kunt u opzeggen* en vervangen door Zakelijk Internet of een Ecapacity IP-VPN van KPN.
 - Invullen en ondertekenen van het aanvraagformulier RSoIP, inclusief aanvraag Zakelijk Internet of Ecapacity.
 - U past waar nodig routeringen in uw netwerk aan om toegang tot de systemen mogelijk te maken. KPN zal hiervoor instructies aanleveren.
- * De analoge verbinding met het service modem dienen in stand te blijven in het geval u Actieve Monitoring (oude stijl) afneemt.

Wij zien uw opdracht graag tegemoet

Als u geïnteresseerd bent in RSolP neemt u dan a.u.b. contact op met degene die RSolP met u heeft besproken of met uw reguliere commerciële contactpersoon bij KPN.